



**“Caracterización de la biodiversidad
microbiológica y de invertebrados de
la reserva marina El Pelado a escalas
taxonómica, metabólica y
metagenómica, para uso en salud
humana y animal”**



**SECRETARÍA
DE EDUCACIÓN SUPERIOR,
CIENCIA, TECNOLOGÍA E INNOVACIÓN**

Directora: Jenny Rodríguez

Directora subrogante: Cecilia Tomalá

**Gabriela Agurto, Elizabeth Andrade Bolívar Chalén,
Báslavi Condor, Cristóbal Domínguez, , Paúl Guillén,
Karla Jaramillo, Antonella Lavorato, Karen Villegas**

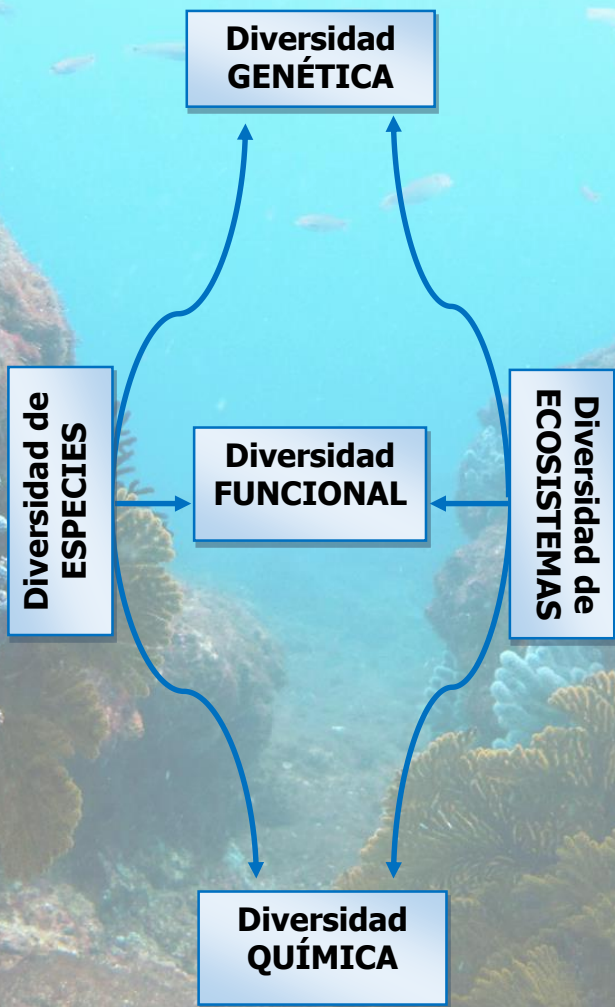
Colaboradores

Olivier P.Thomas (National University of Ireland Galway)

Frédéric Sinniger (University of the Ryukyus)

Sascha Steiner (Prometeo ESPOL)

BASE CIENTÍFICA DE LA RIQUEZA BIOLÓGICA



**ENFOQUE DE
LEVANTAMIENTO
DE LA
BIODIVERSIDAD DE
LA
REMAPE**

**Caracterización de Hábitats
Inventario de Macroinvertebrados Sésiles**

**Grupos de Interés para
biodescubrimiento
(Criterios: Abundancia,
Perfiles de Metabolitos)
PORIFERA, CNIDARIA
(ANTHOZOA),
CHORDADO**

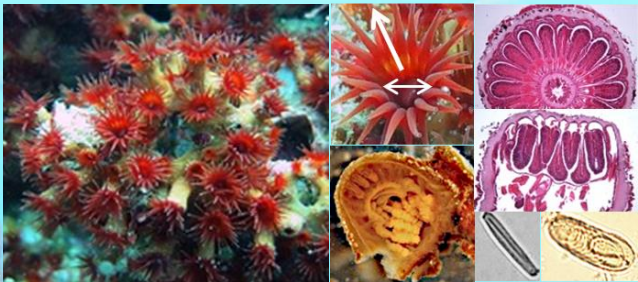
**Base de Datos
WEBGIS
Documentos
Científicos**

**Banco
Biológico**

**-Taxonomía Integrativa
-Metagenómica Estructural
-Metagenómica Funcional
-Bacterias Cultivables
-Metabolómica
-Bioactividad**

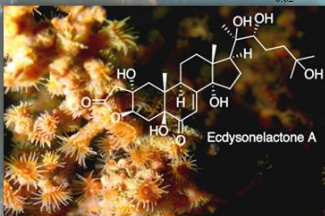
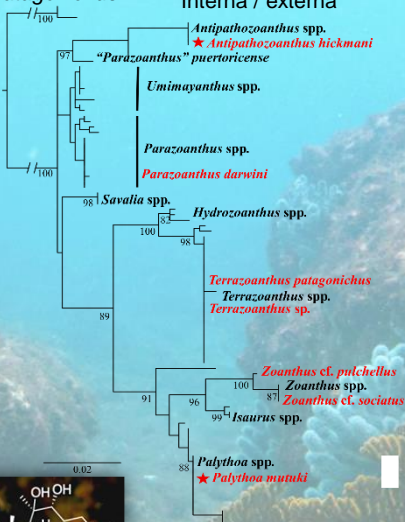
**Biodescubrimiento
Aplicaciones Biotecnológicas**

INVENTARIO: TAXONOMÍA INTEGRATIVA

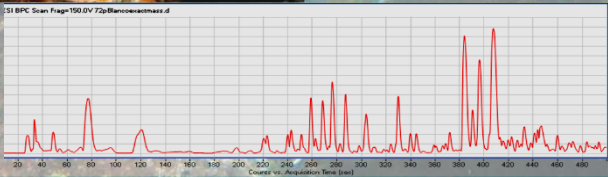


Observaciones *in situ*
Terrazoanthus patagonichus

Análisis de morfología
Interna / externa

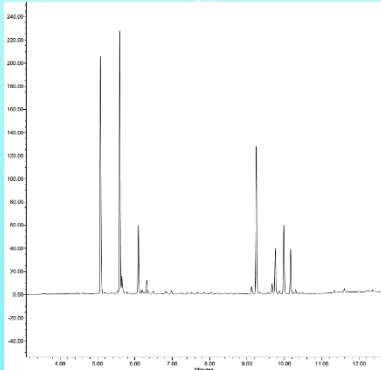
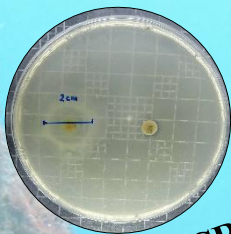


Biomarcadores de
A. hickmani: Ecdysteroides

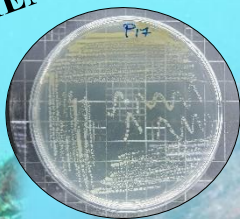


Perfil P-17

P-17 contra
Vibrio harveyi

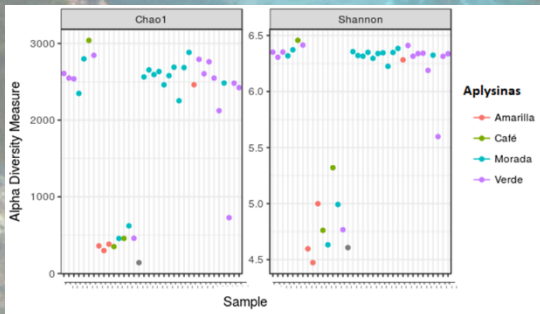


BIODESCRUBIMIENTO



Rayado purificado P-17

METAGENOMICA



Índices de diversidad a partir de análisis metagenómicos realizados en muestras de distintos morfótipos de *Aplysina* (esponjas).

BASE DE DATOS



Formato Darwin Core + Fotos (in/ ex situ)

Descripción

Taxonomía

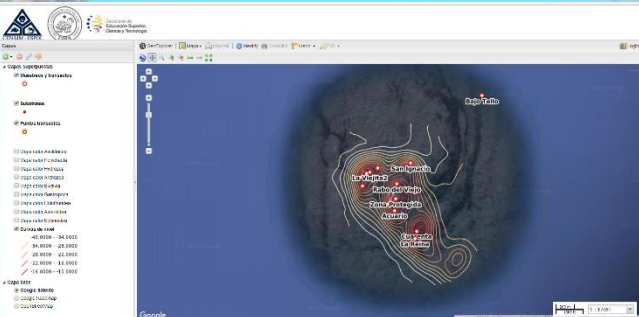
Bacterias

Molecular

Química

Bioactividad

WEB GIS



Inicio

Ambiente: Oceanografía, Meteorología, Substratos, Estadística

Especie

Química

Publicaciones: Artículos científicos, Presentación de Eventos

Visor Mapas

Multimedia

